



مرکز آموزش پژوهشی سرطان ریه
استان تهران

مرکز آموزشی پژوهشی درمانی کوثر

سرطان ریه

سرطان- پایان- زندگی- نیست.



تهیه مطلب: نادیه ایمانی

(کارشناس پرستاری)

منبع: پرونر و سودارث (۲۰۱۸)

بهار ۱۴۰۳

K(E.R)EPP ۱۲۸/۰۲/۱۴۰۲/۰

از سیگار کشیدن و استعمال دخانیات چه بصورت مستقیم و چه به صورت غیر مستقیم (در معرض دود سیگار و سایر دخانیات) خودداری کنید.

در طول مدت شیمی درمانی و همچنین بعد از درمان، جهت پیشگیری از عوارض شیمی درمانی مایعات فراوان مصرف کنید.

تمرینات تنفسی مثل انجام تنفس عمیق و استفاده از اسپیرومتری تشویقی در طول روز فراموش نشود.

بیماران عزیز توجه داشته باشید که ورزش می تواند حالت تهوع و درد شما را کاهش داده و کنار آمدن با درمان و بیماری را آسانتر کند. همچنین ورزش به کاهش استرس شما نیز کمک می کند.

(حتما قبل از هر ورزشی با پزشک معالج خود مشورت نمایید.)

(همیشه به فاطر داشته باشید که عدم مصرف دخانیات عاقلانه ترین راه

پیشگیری از سرطان ریه است.)

تلفن بخش: (۰۲۲)۳۱۴۶-

(به امید سلامتی همه بیماران)

آدرس سایت آموزشی بیمارستان کوثر: <http://kosarhos.semums.ac.ir>

بیمار عزیز برای مراقبت از خود به این نکات توجه فرمائید:

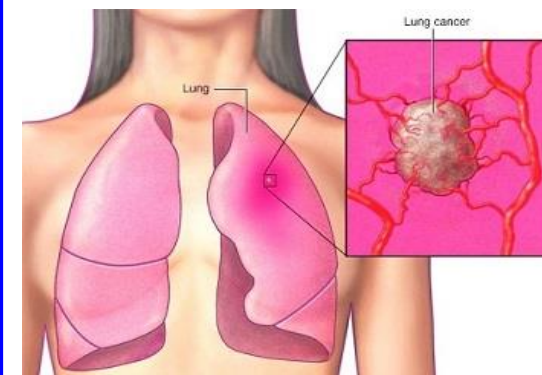
بدلیل استفاده از داروهای شیمی درمانی سیستم ایمنی بدن تضعیف میشود که باید نکات ایمنی و بهداشتی و مراقبتهای فردی را رعایت کرده و از تماس با کسانی که دچار عفونت هستند خودداری کنید. ممکن است بدلیل استفاده از بعضی از داروها جهت درمان دچار ریزش مو شوید اما نگران نباشید چون با پایان درمان دارویی این مشکل نیز برطرف می شود.

جهت حفظ باز بودن راه هوایی، مرتب خلط و ترشحات اضافی را از دهان خارج کنید که این کار را می توانید از طریق تمرینات تنفسی عمیق، سرفه های هدفمند انجام دهید.

جهت کاهش تنگی نفس به خصوص هنگام خواب پوزیشن نیمه نشسته داشته باشید.

از غذاهای پرکالری و پرویتامین و تنوع غذایی و آب میوه های تازه و لبنیات تازه و پاستوریزه استفاده کنید واز مصرف غذاهای پرچرب و سرخ کردنی بشدت خودداری کنید.

سرطان ریه:



سرطان ریه، سرطانی است که در اکثر مواقع از ریه ها شروع می شود اما گاهی اوقات در نتیجه ی انتشار سرطان از قسمت های مجاور، این سرطان بوجود می آید. سرطان زمانی شروع می شود که تقسیم و رشد سلول های بدن از کنترل خارج می شوند.

علائم سرطان ریه:

شایع ترین نشانه سرطان ریه سرفه یا تغییر در الگوی سرفه مزمن است .
سرفه خونی
درد قفسه سینه که اغلب با تنفس عمیق، سرفه یا خنده بدتر می شود.
گرفتگی صدا
از دست دادن اشتها
کاهش وزن بی دلیل
تنگی نفس و...

عوامل خطر:

عوامل محیطی مثل دود سیگار حدود ۷۵ تا ۸۰ درصد موارد مرگ ناشی از سرطان ریه را شامل میشود. سایر عوامل مربوط به استعداد ژنتیکی، کمبود های تغذیه ای و بیماری های تنفسی زمینه ای مانند سل است.

لازم به ذکر می باشد که استنشاق غیر مستقیم دود دخانیات یک علت احتمالی سرطان ریه در افراد غیر سیگاری است. در مقایسه با افراد غیر سیگاری که تماس غیر مستقیم با دود دخانیات ندارند،

افرادی که در معرض تماس ناخواسته با دود دخانیات در محیط های بسته قرار می گیرند بیشتر در معرض خطر ابتلا به سرطان ریه هستند.



تشخیص:

۱. سی تی اسکن از قفسه سینه
۲. سیتولوژی خلط برای تشخیص سرطان ریه
۳. برونکوسکوپی
۴. نمونه برداری از مناطق مشکوک ریه

درمان:

هدف از درمان، ایجاد بهبودی در حد امکان است. درمان بستگی به نوع سلول، مرحله بیماری و وضعیت بیمار دارد. درمان می تواند شامل جراحی، پرتو درمانی یا شیمی درمانی و یا ترکیبی از این درمان ها باشد.

ممکن است طیفی از عوارض به دنبال درمان سرطان ریه ایجاد شود مثلا جراحی ممکن است موجب نارسایی تنفسی شود و پرتو درمانی باعث کاهش عملکرد قلبی ریوی شود یا شیمی درمانی ممکن است موجب التهاب ریه گردد که همه این عوارض احتمالی میباشد.