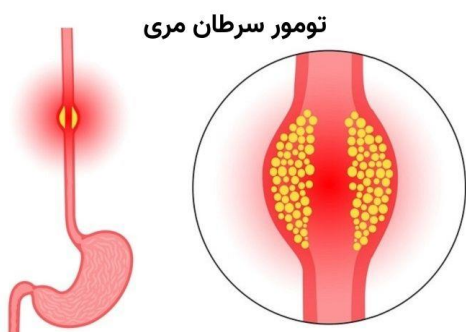




# کانسر مری



تهیه مطلب:

نادیه ایمانی (کارشناس پرستاری)

بهار ۱۴۰۴

در طول مدت شیمی درمانی و همچنین بعد از درمان، جهت پیشگیری از عوارض شیمی درمانی مایعات فراوان مصرف کنید.

در حالت درازکش از خوردن و آشامیدن خودداری کنید.

بیماران عزیز توجه داشته باشید که ورزش می تواند حالت تهوع و درد شما را کاهش داده و کنار آمدن با درمان و بیماری را آسانتر کند. همچنین ورزش به کاهش استرس شما نیز کمک می کند.

(حتما قبل از هر ورزشی با پزشک معالج خود مشورت نمایید.)

آدرس سایت آموزشی بیمارستان کوثر:

<http://kosarhos.semums.ac.ir>

آدرس سایت کلینیک بیمارستان:

[clinic.semums.ac.ir](http://clinic.semums.ac.ir)

منبع: بروتر وسودارت ۲۰۲۲

تلفن بفش: ۰۲۱۳۱۴۶۶۶۶.

(به امید سلامتی همه بیماران)

**بیمار عزیز برای مراقبت از خود به این نکات توجه فرمائید:**

بدلیل استفاده از داروهای شیمی درمانی سیستم ایمنی بدن تضعیف میشود که باید نکات ایمنی و بهداشتی و مراقبتهای فردی را رعایت کرده و از تماس با کسانی که دچار عفونت هستند خودداری کنید.

ممکن است بدلیل استفاده از بعضی از داروها جهت درمان دچار ریزش مو شوید اما نگران نباشید چون با پایان درمان داروئی این مشکل نیز برطرف می شود.

از غذاهای نرم و پرکالری و پرویتامین و تنوع غذایی و آب میوه های تازه و لبنیات تازه و پاستوریزه استفاده کنید و از مصرف غذاهای پرچرب و سرخ کردنی و نوشیدنی های داغ بشدت خودداری کنید.

## سرطان مری:

سرطان مری نوعی **سرطان** است که در بافت‌های مری آغاز می‌شود. مری لوله‌ای است که غذا را از دهان به معده منتقل می‌کند، این بیماری معمولاً به دو نوع اصلی تقسیم می‌شود: سرطان سلول سنگفرشی و آدنوکارسینوم.

سرطان سلول سنگفرشی، در قسمت بالای مری و آدنوکارسینوم بیشتر در قسمت پایینی آن رخ می‌دهد.

## علائم:

۱. کاهش وزن ناخواسته ۲. سوزش و هاضمه

۳. خفگی مکرر هنگام غذا خوردن

۴. سوزش سر دل ۵. استفراغ ۶. برگشت غذا به

مری ۷. سرفه مزمن ۸. سسکسه ۹. درد در هنگام بلع

و...

## علائم هشداردهنده سرطان مری



## عوامل زیادی در ایجاد سرطان مری دخیل

## هستند بعضی عوامل مهم عبارتند از:

۱. بازگشت مکرر اسید یا محتویات معده به داخل

مری

۲. مصرف نوشیدنی‌های بسیار داغ

۳. استفاده مکرر از تنباکو و الکل

۴. چاقی و اضافه وزن مکرر

و...

## تشخیص:

۱. آسکی تی اسکن قفسه سینه و شکم

۲. آندوسکوپی

۳. پیت اسکن

## راه‌های درمان سرطان مری:

هدف از درمان، ایجاد بهبودی در حد امکان است. درمان بستگی به نوع سلول، مرحله بیماری و وضعیت بیمار دارد. درمان می‌تواند شامل جراحی، پرتودرمانی یا شیمی‌درمانی و یا ترکیبی از این درمان‌ها باشد.

