

نارسایی حاد کلیه:

به طور کلی؛ کاهش سریع عملکرد کلیه به علت آسیب به کلیه ها است؛ در این هنگام سطوح خطرناکی از مواد زائد میتوانند جمع شوند و تعادل شیمیایی مواد موجود در خون دچار اختلال میشوند. که ممکن است به دلایل زیر باشد:

- اشکال در خون رسانی: کمبود حجم خون در خونریزی شدید، سوختگی شدید، اسهال، استفراغ، MI و...
- صدمه به بافت کلیه: که ممکن است به دنبال داروهای NSAIDs ها مثل ناپروکسن، استامینوفن و..،
- به دنبال انسداد: بسته شدن هردو حالب، بزرگی پروستات (BPH)، لخته خون، سنگ ها، تومور ها و..

★ شایع ترین علت ARF، افت فشار خون و کاهش حجم خون در اندام های قبل از کلیه است.

علامت:

- گیجی و خواب الودگی
- تهوع، استفراغ، اسهال
- ادم و علامت های پروتئمی
- تشنج یا کما در موارد شدید

• بسته به مرحله بیماری افزایش یا کاهش ادرار

• پریکاردیت

• درد یا فشار در قفسه سینه یا تنگی نفس

تشخیص:

- اندازه گیری و آنالیز ادرار
- بیوپسی کلیه
- سونوگرافی کلیه
- آزمایش خون

درمان:

- کنترل مایعات و الکترولیت ها
- بهبود دفع مواد زائد
- جلوگیری از عفونت
- ایجاد استراحت و فعالیت

رژیم غذایی:

□ براساس توصیه های پزشک خود در رژیم غذایی تغییراتی ایجاد کنید.

□ از پزشک برای نوشتن یک برنامه غذایی یا ارجاع به متخصص تغذیه کمک بگیرید.

□ برای تعادل مایعات روزانه از دستور پزشک پیروی کنید.

□ یک رژیم غذایی کم نمک، کم پتاسیم، کم پروتئین و پرفیبر استفاده کنید.

□ رژیم غذایی باید به صورت وعده های بیشتر و حجم کم تر برنامه ریزی کنید.

□ از انواع مواد غذایی پر سدیم مثل: پفک، سوسیس و کالباس و خیارشور، رب های آماده، ماهی دودی یا شور اجتناب کنید

□ مصرف سیب زمینی، نخود فرنگی، انواع کلم ها اسفناج، کدو حلوایی اجیل و خشک بار پنیر، احشاء بدن حیوانات و حبوبات محدود شوند.



□ عدم مصرف رژیم غذایی حاوی پروتئین که منبع اصلی تولید مواد زائد در بدن است، برای کاهش بار کلیه الزامی است.

□ به دلیل اینکه دفع پتاسیم اضافی برای کلیه ها مشکل است، و مقدار زیاد پتاسیم سبب مشکلات در ضربان قلب میشود، از خوردن سبزیجات و میوه ها با پتاسیم بالا جلوگیری شود.



دانشگاه علوم پزشکی و
خدمات بهداشتی درمانی سمنان

نارسایی حاد کلیه (ARF)



Acute kidney failure

آدرس سایت آموزشی بیمارستان کوثر:

<http://kosarhos.semums.ac.ir>

آدرس سایت کلینیک بیمارستان:

clinic.semums.ac.ir

منبع: بیرونر و سودارث ۲۰۲۱

تنظیم:

فاطمه صالحی

بخش ICU داخلی بیمارستان کوثر

در صورت داشتن سوال با شماره ی ۳۱۴۲۲۱۱۶ تماس بگیرید.

بهار ۱۴۰۴

کد: K(E.R)EPP۲۳/۴-۹۸/۱

داروها:

داروهای مصرفی در منزل این بیماری ، بیشتر دارو هایی برای کاهش عوارض بالینی بیماری است؛ همانند:

❑ داروهای ادرار آور برای کاهش احتباس ادرار و کاهش ادم بیمار

❑ مکمل های آهن و فولیک اسید جهت کم خونی بیمار

❑ داروهای ملین برای جلوگیری از یبوست

❑ دیژیتال ها برای نارسایی احتقانی قلب

❑ که باید به این نکته توجه داشته باشید دارو ها باید سر وقت مصرف شوند و از قطع خود سرانه داروها به صورت جدی جلوگیری کنید .

زمان مراجعه بعدی:

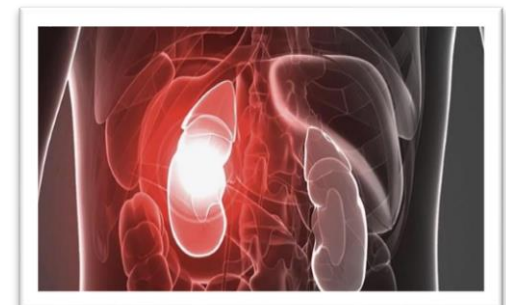
• در صورتی که مبتلا به بیماری هایی باشید که خطر نارسایی مزمن کلیه را افزایش میدهد.

❑ تب ، لرز، سر درد ، درد عضلات

❑ خون ریزی غیر منتظره از هر نقطه از بدن

❑ کوتاهی تنفس و درد قفسه سینه

❑ در صورت بروز هرگونه علامت یا نشانه ای از بیماری به پزشک مراجعه کنید .



فعالیت ها:

■ فعالیت خود را کاهش دهید و از تحریک بیش از حد اجتناب کنید و خود را زیاد خسته نکنید .

■ خواب شبانه را زیاد تر کرده و در طی روز نیز ساعاتی را برای استراحت در نظر بگیرید.

■ اگر مجبور به استراحت کردن در بستر هستید ، به منظور جلوگیری از لخته شدن خون در اندام تحتانی ، پاهارا مکرر خم و راست کرده و یا از باند کشی یا جوراب واریس استفاده کنید .



■ از اطرفیان خود در فعالیت های روزانه به منظور حفظ انرژی کمک بگیرید .

■ در صورتی که و وضعیت کلیه شما رو به بهبودی است ، با دستور و اجازه ی پزشک ، هرچه سریع تر فعالیت خود را شروع کنید .

■ فعالیت هایی مانند ؛لباس پوشیدن ، حمام کردن ، قدم زدن را به مدت کوتاه و به تدریج شروع کنید و به منظور از خستگی زیاد ، در فواصل لازم استراحت کنید .

■ با نظر پزشک برنامه ی ورزشی مناسب خودتان را تنظیم کرده و به طور منظم و مکرر انجام دهید .



بالا نگه داشتن پاها از سطح زمین در هنگام دراز کشیدن و یا نشستن موجب می شود که جریان خون وریدهای پا به سمت قلب برقرار شود و از ایستایی خون و ایجاد لخته جلوگیری گردد

مراقبت ها:

❑ پوست بدن ممکن است خشک بوده و در اثر ورم مستعد شکنندگی شود، بنابراین مراقبت از پوست اهمیت بالایی دارد ،ماساژ برجستگی های استخوان،تغییر وضعیت مکرر و پهلو به پهلو شدن در زمان استراحت ، استحمام با آب سرد ، استفاده از کرم ها و مرطوب کننده های پوست ،موجببات راحتی بیمار را فراهم کرده و از شکستگی پوست جلوگیری میکند .

❑ بهداشت پوست را رعایت کنید و از صابون های ملایم در هنگام استحمام استفاده شود.

❑ به دنبال رسوب سموم محرک در بافت بدن ، خارش پوست ایجاد میشود ، سعی کنید با ناخن پوست را نخاراند.

❑ اندازه گیری و ثبت دقیق وزن خود به صورت روزانه

❑ از مصرف خودسرانه ی دارو بدون تجویز پزشک خودداری کنید .

❑ در صورت بروز تب یا عفونت سریعاً درمان را شروع کرده و به پزشک یا بیمارستان مراجعه کنید .

❑ انجام سرفه و تنفس عمیق از جمع شدن ریه ها و عفونت تنفسی جلوگیری میکند .

❑ برای کاهش تشنگی خود از یخ خورد شده ،میوه ی یخ و آب نبات های ترش میتوانید استفاده کنید.

❑ از لیوان های کوچک و مندرج استفاده کنید و میزان مایعات مصرفی خود را ثبت کنید .

